

## Vecka 23-25

### Arbetsområde Hus 10.

- Sista etappen av bottenplatta gjuts
- Start av källarväggar
- Kompletterande schakt, återfyllning.
- Etablering av byggkran 2
- Etablering fler manskapsbodar.

### Arbetsområde Hus 9

- Montage av takkassetter. Eventuellt startar arbete med takanslutning mellan hus 1 och hus 9.
- Montage fönsterpartier på hus 9.
- Invändigt pågår arbete med källargolv, källarväggar och installationer i driftutrymmen.
- Återfyllning v.25

### Arbetsområde Hus 8 och vid södra entrén

- Finplanering, plattläggning, arbetsområdet flyttas lite från dag till dag.

### Arbetsområde Hus 24

- Förberedande arbeten inför installation av reservkraft.

### Arbetsområde mellan hus 5 och 7(Kemförråd omläggning gas)

- Förberedelser inför gasomläggning.

### Störningar

- Tung trafik, periodvis ljud från återfyllning/packning hus 9, v.24-25.

### Avstängningar, provisorier

- Enligt bilagd situationsplan.

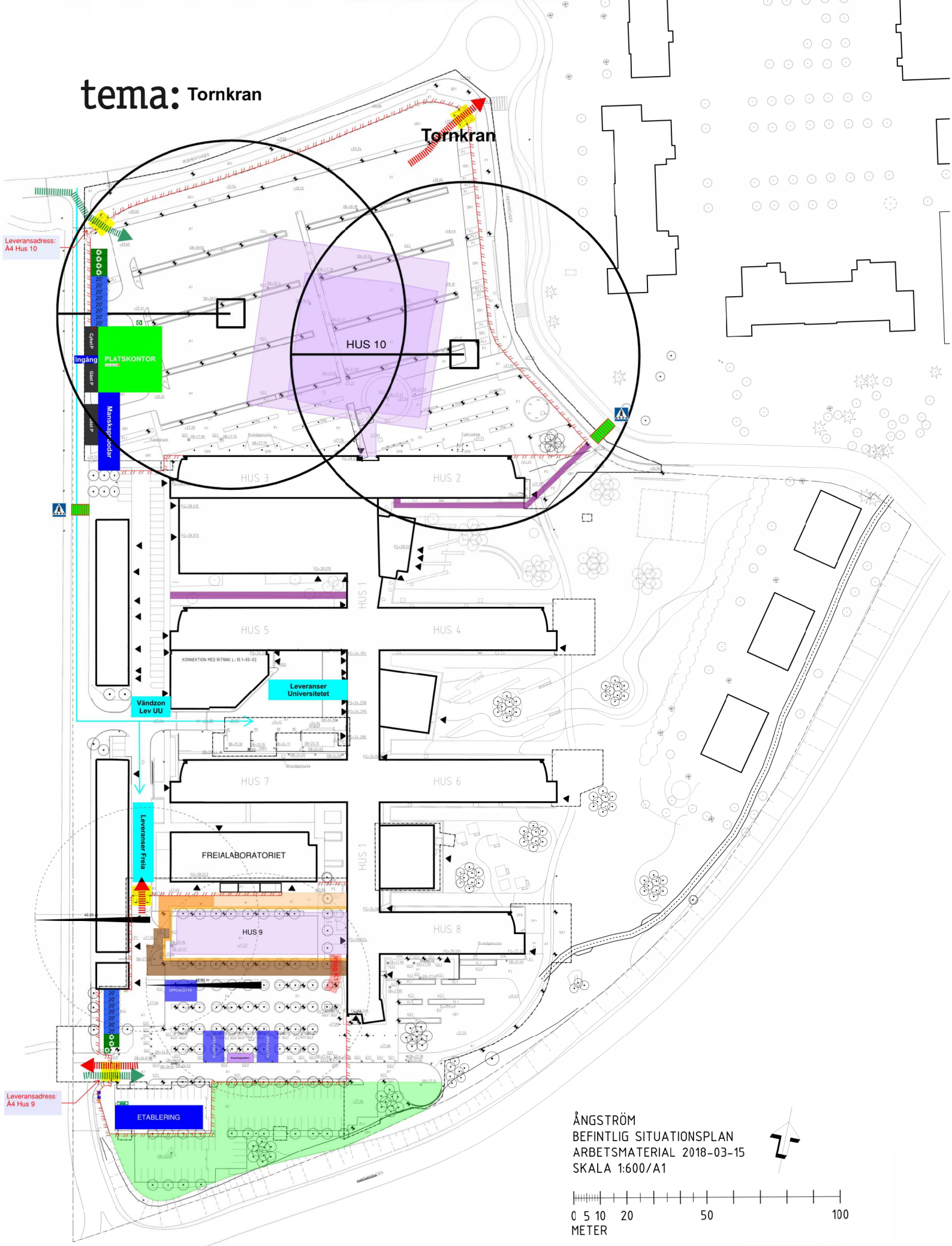
### Påverkande arbeten på sikt (preliminära starttider)

- Anslutning sprinkler hus 9, Höst 2019.
- Betongsågning öppning mellan hus 9 och hus 1, preliminärt sommar 2019-
- Arbeten med att bygga ihop hus 10 och hus 1 såväl installationer samt konstruktivt, sensommar 2019.
- Stommontage hus 10 påbörjas v. 26.
- Vid beslut kommer start av omläggning gasledning mellan hus 5 och 7 förhoppningsvis kunna göras sommaren 2019, där finns även en gammal betongplatta som ska rivs vid beslut om genomförande.

### *NCC och Akademiska hus genom Byggledningen*



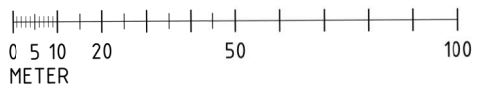
# tema: Tornkran



Leveransadress:  
A4 Hus 10

Leveransadress:  
A4 Hus 9

ÅNGSTRÖM  
BEFINTLIG SITUATIONSPLAN  
ARBETSMATERIAL 2018-03-15  
SKALA 1:600/A1



APD-plan Å4  
NCC  
2018-05-25